

中古住宅

2LDK

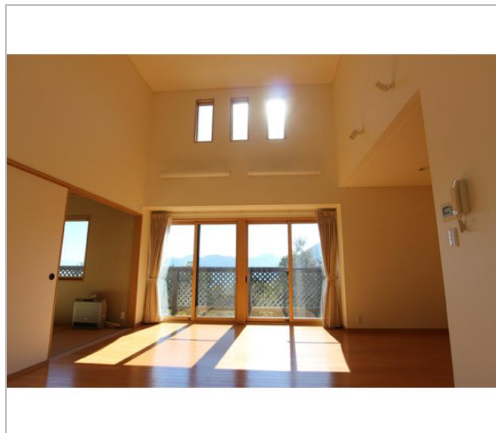
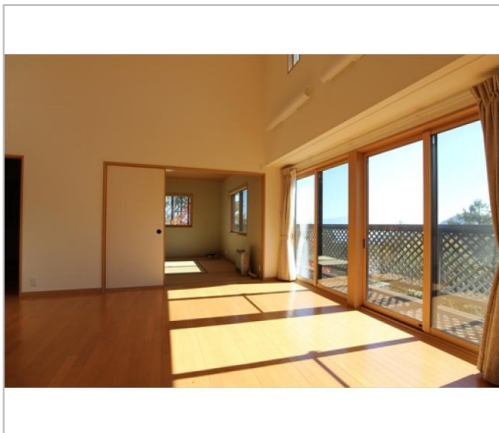
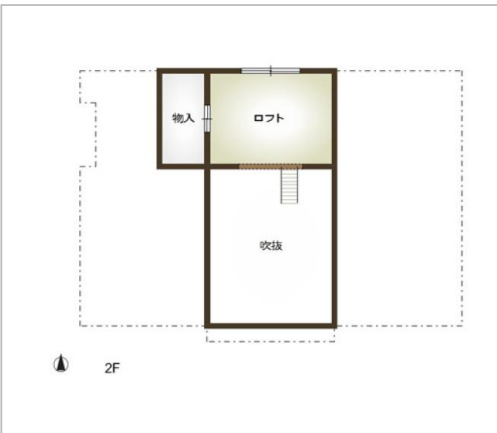
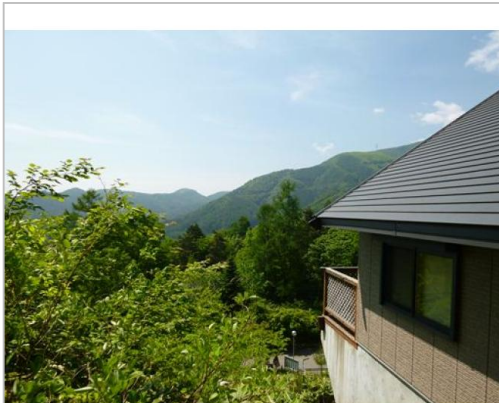
安曇野市
穂高牧

1,580万円

土地面積:1277.65㎡(386.48坪)

建物面積:90.25㎡(27.3坪)

リビングの窓から眺望が広がる。山脈の景色から安曇野平まで。土砂災害特別警戒区域。



管理番号	51497
所在地	安曇野市穂高牧
建物名	
取引態様	一般媒介
手数料	要
構造	木造
詳細間取	洋室、和室、リビング、+ロフト
総階数	2階
完成年月	2004年3月
引渡/入居日	相談
湯権	無
下水道	集中浄化
駐車場	有 共同駐車場台可
交通	電車:大糸線穂高駅 徒歩9100m 高速:長野道安曇野I.C. 車25分
設備	

備考	土砂災害特別警戒区域につき再建築の際は 法令上の制限があります。現状のままご使用で きます。 管理体制あり。管理費 138,380円/年 下水積立金 300,000円/購入時
----	---



長野県知事免許(16)第578号

穂高観光(株)

TEL 0263-82-2618

FAX 0263-82-2861

URL <http://www.htkk.jp>

Mail info@htkk.jp

営業 8:30~17:30

休 不定休

〒399-8303長野県安曇野市穂高6032-20