

中古住宅

3DK

安曇野市
穂高有明豊里

2,670万円

築4年の平屋。キッチンやお風呂など設備も新しい。オール電化。少し高台で眼前には安曇野の風景が広がる。廊下がなくバリアフリー、ストレスフリーな動線。敷地の一部は土砂災害特別警戒区域。居住中。

土地面積:1000.01㎡(302.5坪)

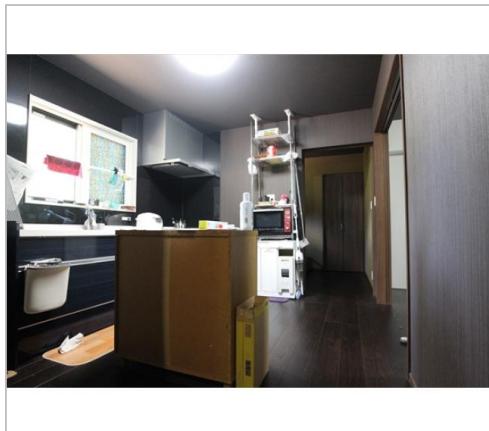
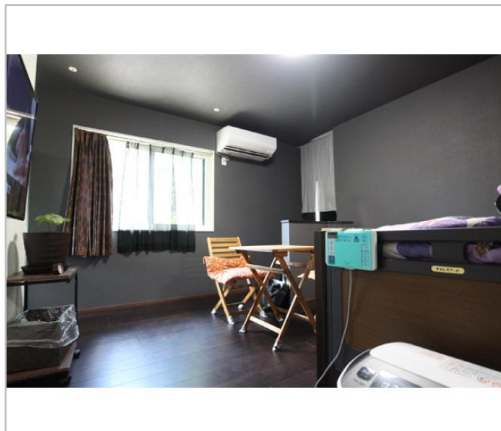
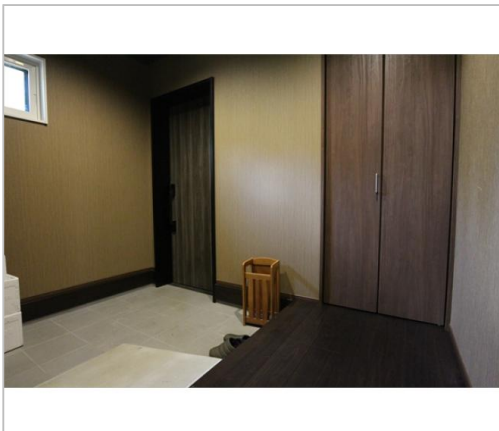
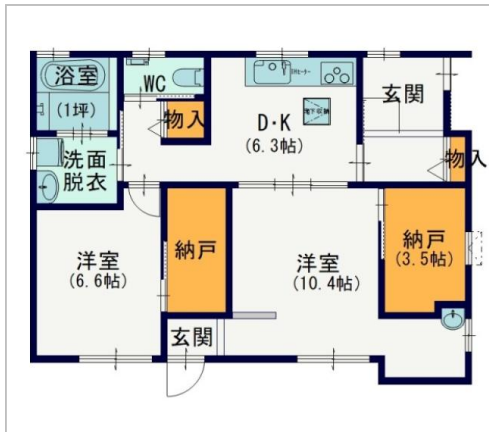
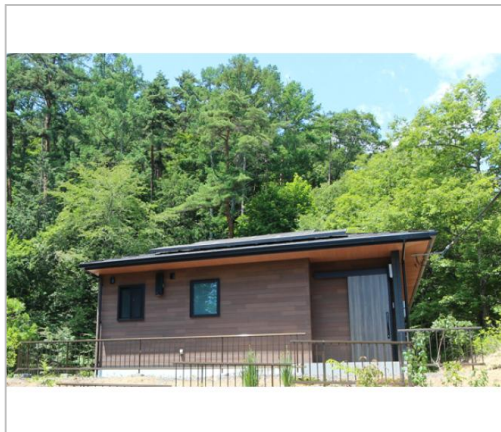
建物面積:70㎡(21.17坪)

通学区

穂高北小学校

穂高西中学校

築4年!の平屋、設備も新しい。隣家と離れて里の見晴し良く視界開ける。びふ穂高歩10分。温泉付き。居住中



管理番号	521460
所在地	安曇野市穂高有明豊里
建物名	
取引態様	専任媒介
手数料	要
構造	木造
詳細間取	
総階数	1階
完成年月	2020年9月
引渡/入居日	相談
湯権	込み
下水道	集中浄化
駐車場	有
交通	電車:大糸線穂高駅 徒歩5000m 徒歩63分 自動車11分 高速:長野道安曇野I.C. 車26分
設備	

備考
※なお動画は、弊社の会社紹介動画を掲載させて頂いています。



長野県知事免許(16)第578号

穂高観光(株)

TEL 0263-82-2618

FAX 0263-82-2861

URL <http://www.htkk.jp>

Mail info@htkk.jp

営業 8:30~17:30

休 不定休

〒399-8303長野県安曇野市穂高6032-20