

中古住宅
6LDK

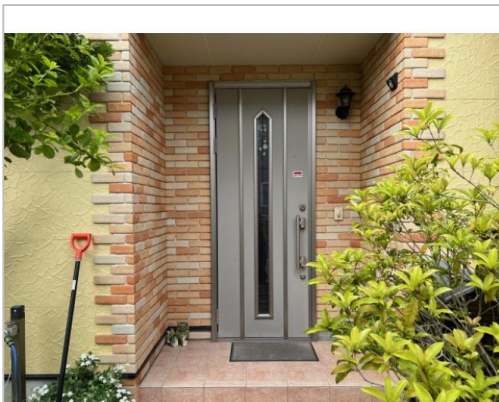
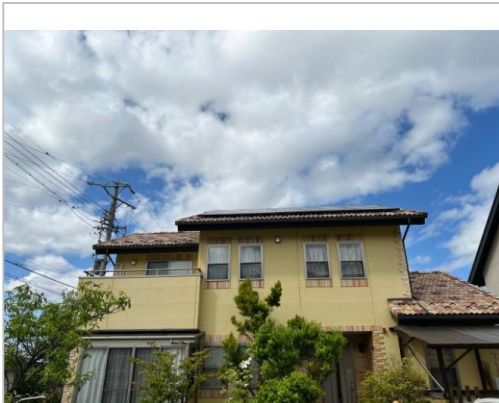
安曇野市
穂高有明

2,280万円

土地面積:255.76㎡(77.36坪)
建物面積:138㎡(41.74坪)

通学区
穂高北小学校
穂高西中学校

眺めのいい、中古住宅!穂高西中の近くです! 価格改定



管理番号	
所在地	安曇野市穂高有明
建物名	
取引態様	一般
手数料	要
構造	木造
詳細間取	
総階数	2階
完成年月	2004年5月
引渡/入居日	相談
湯権	
下水道	公共下水道
駐車場	有
交通	電車:大糸線穂高駅 徒歩2000m 高速:長野道安曇野I.C. 車20分
設備	
備考	



長野県知事免許(3)第5220号

黒崎不動産

TEL 0263-87-0075

〒399-8301長野県安曇野市穂高有明2178-21

FAX 0263-83-7699

URL <https://kurosaki-estate.com>

Mail bluebell@seagreen.ocn.ne.jp

営業 08:00 - 20:00

休 無休