

中古住宅

2LDK

安曇野市
穂高有明

1,780万円

山麓線沿いの平屋住宅!段差が少ないバリアフリーな設計です♪◆駐車2台可能◆

土地面積:270.45㎡(81.81坪)

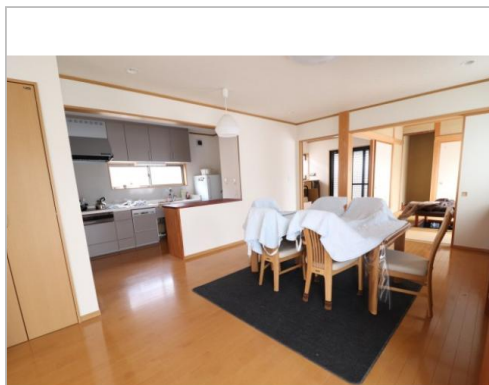
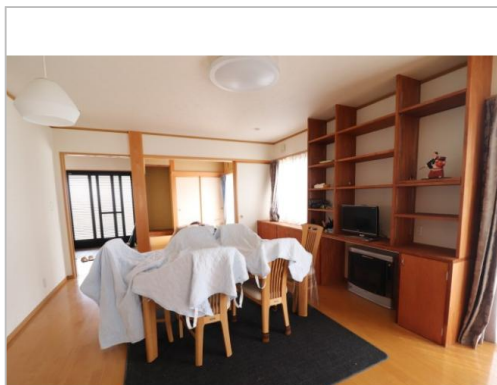
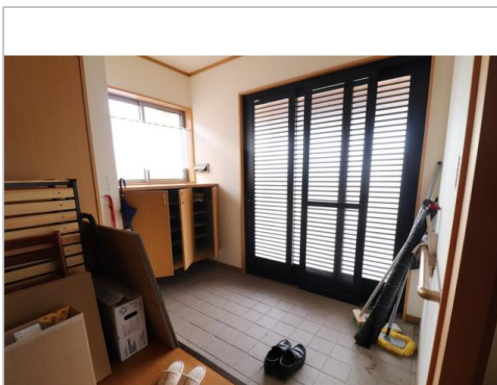
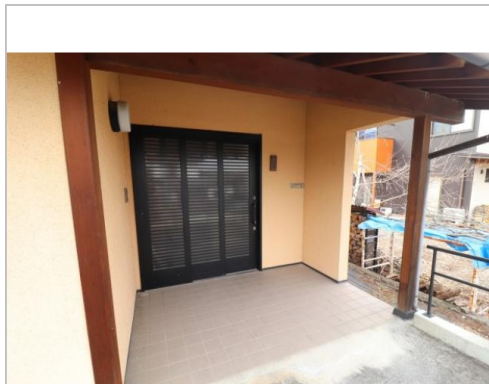
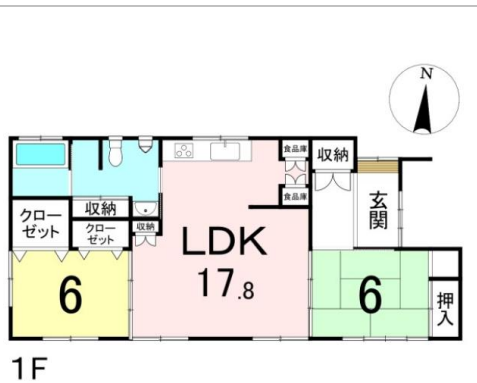
建物面積:75.83㎡(22.93坪)

通学区

穂高北小学校

穂高西中学校

山麓線沿いの平屋住宅!段差が少ないバリアフリーな設計です♪◆駐車2台可能◆



管理番号	
所在地	安曇野市穂高有明
建物名	
取引態様	専任媒介
手数料	要
構造	木造
詳細間取	
総階数	1階
完成年月	2008年4月
引渡/入居日	相談
湯権	
下水道	個別浄化
駐車場	有
交通	電車:大糸線穂高駅 徒歩4400m 徒歩55分
設備	
備考	◆不動産を買うなら安曇野市専門のハウストゥあづみ野へ◆ ハウストゥは安曇野市内の物件を専門に扱っています! 売買仲介FC全国1位!全国展開中で安心のネットワーク! 住宅ローン、移住に関するご相談も受付中! 【周辺環境情報】 ◆ザ・ビッグ 穂高店…約2310m/車4分 ◆セブンイレブン ※全てを表示できておりません。詳細は弊社サイト内の物件ページ内にてご確認ください。

HOUSEDO
ハウストゥ あづみ野

長野県知事免許(8)第3560号

ハウストゥ あづみ野

TEL 0263-87-7340

〒399-8205長野県安曇野市豊科4840-1

FAX 0263-87-7341

URL <https://azumino-housedo.com/>

Mail info@sakura-azumino.com

営業 09:30 - 17:00

休 水曜日