

中古住宅

2K

安曇野市

穂高有明3499-19

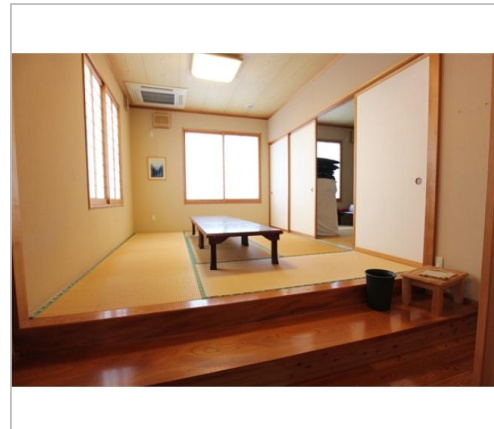
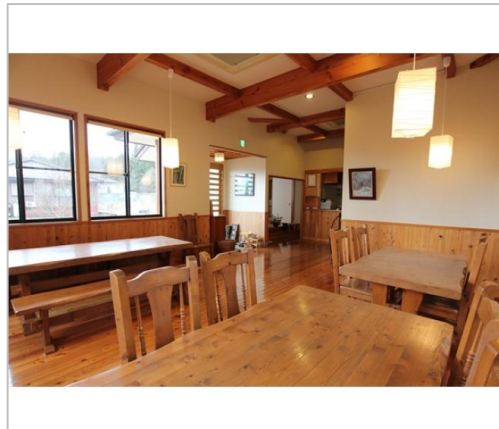
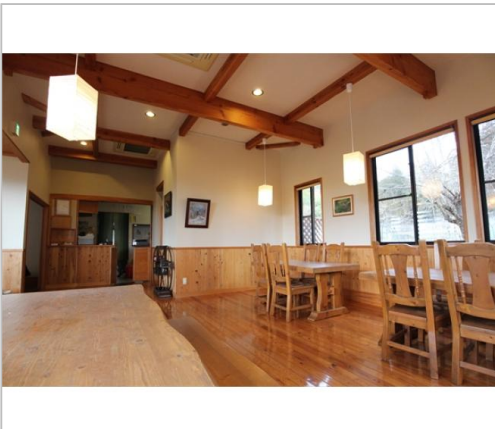
2,300万円

無垢材をふんだんに使用した客席、別室で座敷を備える。意匠的なデザイン。高耐久でメンテナンス不要の外壁材「そとん壁」を使用。

土地面積:472.7㎡(142.99坪)

建物面積:113㎡(34.18坪)

このままでも使用可能な状態の良い店舗(住居併用)。山麓線(県道25号線)沿いでアクセス良好。



管理番号	521518
所在地	安曇野市穂高有明3499-19
建物名	
取引態様	一般媒介
手数料	
構造	木造
詳細間取	和室2,キッチン、店舗、厨房
総階数	1階
完成年月	2005年1月
引渡/入居日	相談
湯権	
下水道	汲取
駐車場	
交通	電車:大糸線穂高駅 徒歩5000m 徒歩63分 高速:長野道安曇野I.C. 車22分
設備	

東南に開け見晴らし良い。駐車場10台。トイレは簡易水洗(汲取り)。LPガスバルク。外物置あり。2005年新築(築19年)。庭には山野草。

備考



長野県知事免許(16)第578号

穂高観光(株)

TEL 0263-82-2618

FAX 0263-82-2861

URL <http://www.htkk.jp>

Mail info@htkk.jp, webinfo0@joho-sya.co.jp

営業 8:30~17:30

休 不定休

〒399-8303長野県安曇野市穂高6032-20