

中古住宅

3LDK

安曇野市

穂高有明7516-25

1,600万円

土地面積:987㎡(298.56坪)

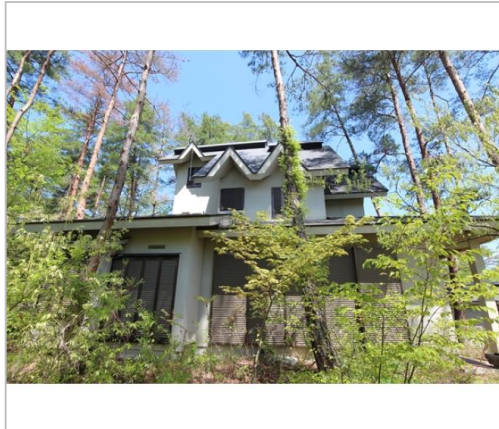
建物面積:112.49㎡(34.02坪)

通学区

穂高北小学校

穂高西中学校

広い敷地に佇む林に囲まれた温泉付き別荘。前面道路からは山の景色が望めます。



管理番号	591525
所在地	安曇野市穂高有明7516-25
建物名	
取引態様	一般媒介
手数料	
構造	木造
詳細間取	
総階数	2階
完成年月	1984年12月
引渡/入居日	相談
湯権	
下水道	集中浄化
駐車場	
交通	電車:大糸線安曇追分駅 徒歩3400m 徒歩43分 自動車7分 高速:長野道安曇野I.C. 車22分
設備	



長野県知事免許(16)第578号

穂高観光(株)

TEL 0263-82-2618

FAX 0263-82-2861

URL <http://www.htkk.jp>

Mail [info@htkk.jp](mailto:info@htkk.jp)

営業 8:30~17:30

休 不定休

備考 ※なお動画は、弊社の会社紹介動画を掲載させて頂いています。

〒399-8303長野県安曇野市穂高6032-20