

事業用建物

2LDK

安曇野市  
穂高牧

1,300万円

山麓線沿い店舗付住宅!店舗スペース・厨房設備が整っておりカフェやレストランを始めたい方にオススメ◎

土地面積:257.11㎡(77.77坪)

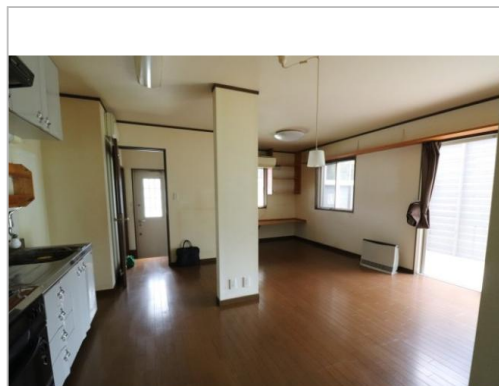
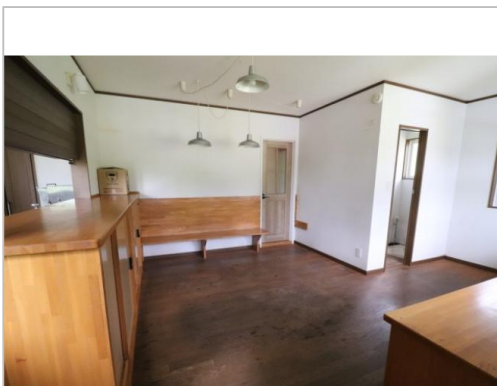
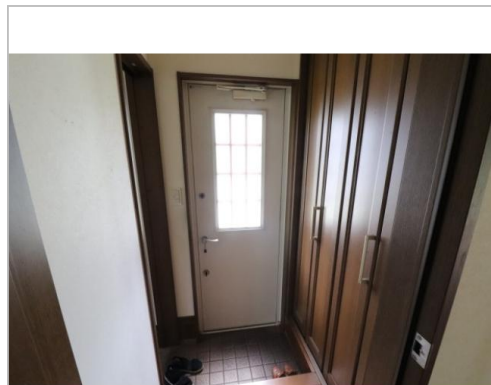
建物面積:76.87㎡(23.25坪)

通学区

穂高西小学校

穂高西中学校

山麓線沿い店舗付住宅!店舗スペース・厨房設備が整っておりカフェやレストランを始めたい方にオススメ◎



管理番号	
所在地	安曇野市穂高牧
建物名	
取引態様	一般媒介
手数料	要
構造	木造
詳細間取	
総階数	1階
完成年月	2007年6月
引渡/入居日	相談
湯権	
下水道	簡易水洗
駐車場	有
交通	電車:大糸線穂高駅 徒歩4600m 徒歩58分
設備	
備考	◆不動産を買うなら安曇野市専門のハウストゥ あづみ野へ◆ ハウストゥは安曇野市内の物件を専門に扱っています! 売買仲介FC全国1位!全国展開中で安心のネットワーク! 住宅ローン、移住に関するご相談も受付中! 【周辺環境情報】 ◆ザ・ビッグ 穂高店…約2290m/車5分 ◆セブンイレブン ※全てを表示できておりません。詳細は弊社サイト内の物件ページにてご確認ください。

HOUSEDO  
ハウストゥ あづみ野

長野県知事免許(8)第3560号

ハウストゥ あづみ野

TEL 0263-87-7340

〒399-8205長野県安曇野市豊科4840-1

FAX 0263-87-7341

URL <https://azumino-housedo.com/>

Mail [info@sakura-azumino.com](mailto:info@sakura-azumino.com)

営業 09:30 - 17:00

休 水曜日