

中古住宅  
3SLDK

安曇野市  
穂高513-10

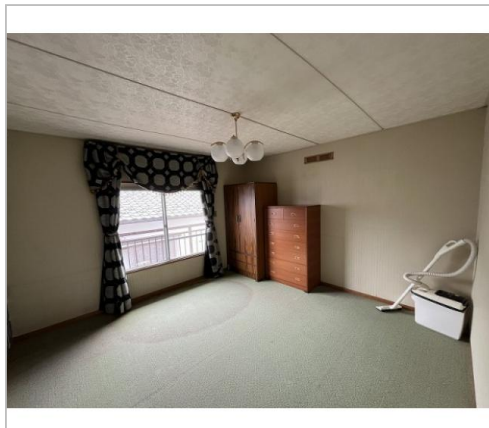
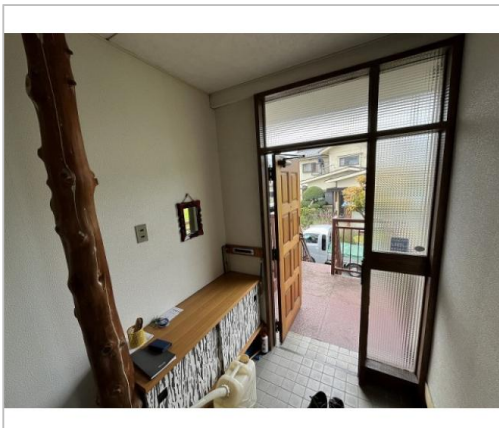
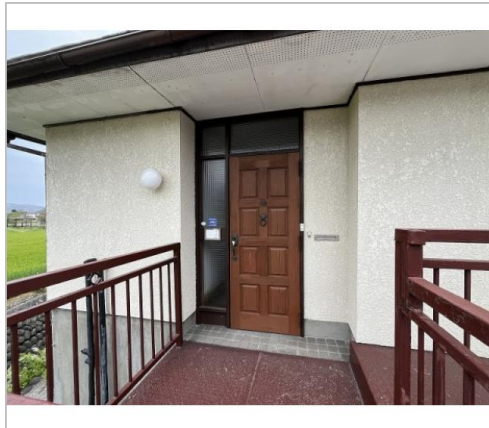
980万円

地銀等の変動金利を0.8%と仮定して1000万円借入、10年返済で月々¥86,738円。※借りる方の属性等によって金利は増減します。

土地面積:185㎡(55.96坪)  
建物面積:78.95㎡(23.88坪)

通学区  
穂高南小学校  
穂高東中学校

西道路、北水路(清水)と田園風景、北アルプス後立山連峰の眺望、変則的平屋のコンパクト住宅



管理番号	
所在地	安曇野市穂高513-10
建物名	
取引態様	一般媒介
手数料	要
構造	木造
詳細間取	LDK16帖、洋室8帖、和室8帖、和室6帖、床下全体ガレージ
総階数	2階
完成年月	1977年7月
引渡/入居日	相談
湯権	
下水道	公共下水道
駐車場	有 車両の大きさ、高さによる台可
交通	電車:大糸線柏矢町駅 徒歩1400m 徒歩18分 自動車4分 高速:長野道安曇野I.C. 車12分
設備	
備考	・現在の安曇野市条例では分割出来ないコンパクトな土地です。条例前からの土地なので、再建築も可能です。



長野県知事免許(2)第5589号

(株)あいさい

TEL 050-3696-9382

FAX 0263-82-9685

URL [https://www.zennichi.net/m/isai/index.asp#pg\\_top](https://www.zennichi.net/m/isai/index.asp#pg_top)

Mail [isaiagent@gmail.com](mailto:isaiagent@gmail.com)

※8:00~9:00、16:00~20:00がコアタイムです。

休 不定休

〒399-8303長野県安曇野市穂高3142-2