

中古住宅

3LDK

安曇野市

穂高柏原4677-7

安曇野市穂高柏原中古住宅B

2,280万円

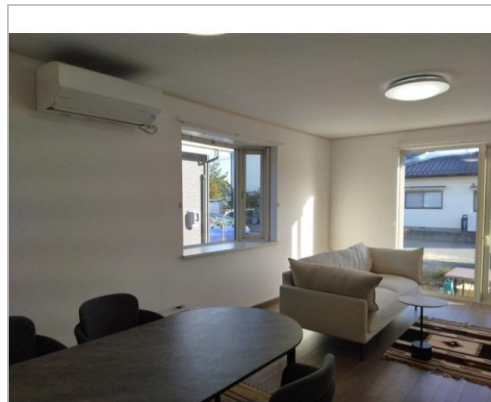
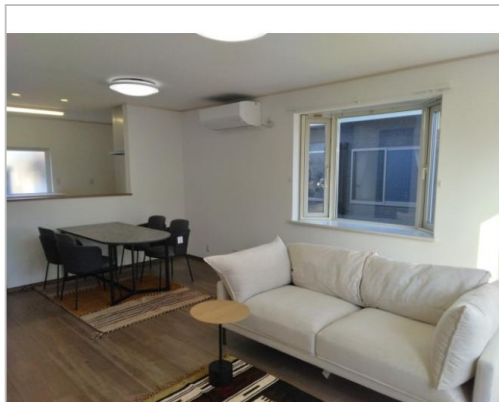
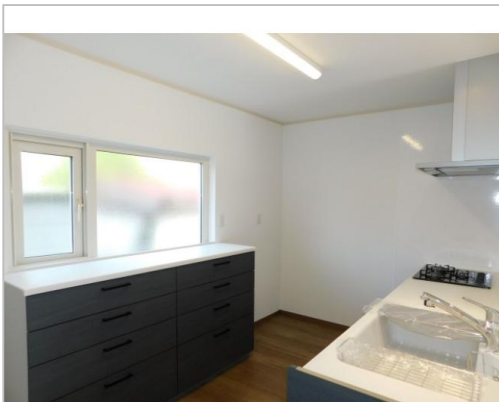
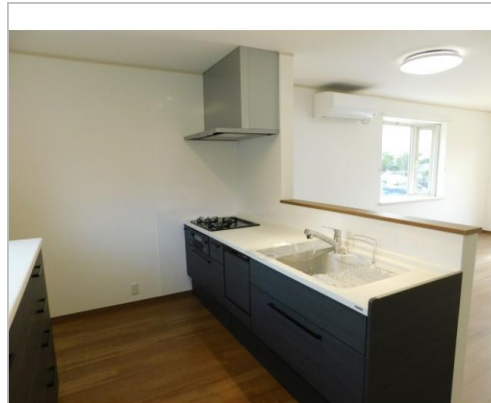
土地面積:249.97㎡(75.61坪)

建物面積:137㎡(41.44坪)

通学区

穂高西小学校

穂高東中学校



管理番号

所在地 安曇野市穂高柏原4677-7

建物名 安曇野市穂高柏原中古住宅B

取引態様 売主

手数料

構造 木造

詳細間取

総階数 2階

完成年月 1992年3月

引渡/入居日 即可

湯権

下水道 公共下水道

駐車場 有

交通

電車:大糸線柏矢町駅
徒歩2880m 徒歩36分

設備

備考



長野県知事免許(4)第5127号

(株)アルプスパイアホーム

TEL 0263-50-8700

FAX 0263-50-5172

URL <http://www.a-p-h.co.jp/>

Mail info-tochi@a-p-h.co.jp

営業 10:00 - 18:00

休 毎週火曜日、水曜日(祝日は営業)

〒399-0038長野県松本市小屋南1-13-1