

中古住宅

4DK

安曇野市
穂高有明

1,150万円

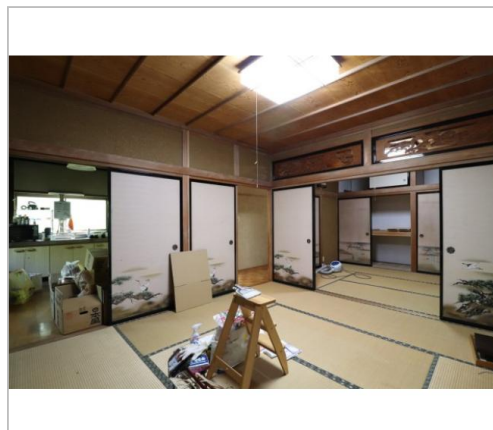
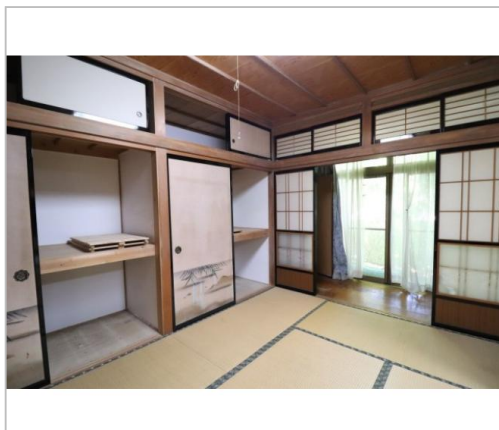
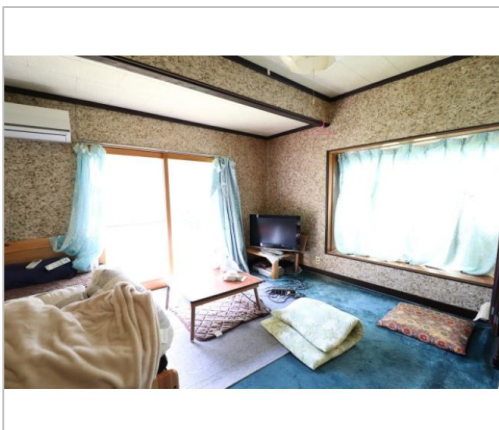
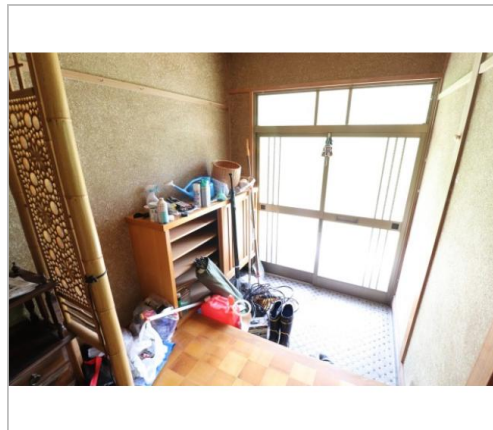
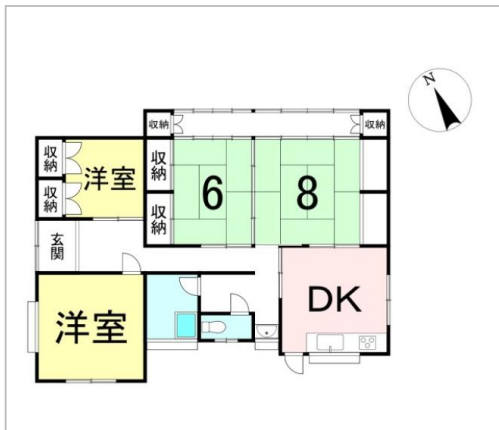
約225坪の農地が付属する平屋住宅!本格的に農業を始めたい方にぴったりの物件です♪◆駐車3台◆

土地面積:592.42㎡(179.2坪)

建物面積:100.23㎡(30.31坪)

通学区
穂高北小学校
穂高西中学校

約225坪の農地が付属する平屋住宅!本格的に農業を始めたい方にぴったりの物件です♪◆駐車3台◆



管理番号	
所在地	安曇野市穂高有明
建物名	
取引態様	一般媒介
手数料	要
構造	木造
詳細間取	
総階数	1階
完成年月	1976年9月
引渡/入居日	相談
湯権	
下水道	公共下水道
駐車場	有
交通	電車:大糸線有明駅 徒歩3700m 徒歩47分 自動車8分
設備	
備考	◆不動産を買うなら安曇野市専門のハウストゥ あづみ野へ◆ ハウストゥは安曇野市内の物件を専門に扱っています! 売買仲介FC全国1位!全国展開中で安心のネットワーク! 住宅ローン、移住に関するご相談も受付中! ※全てを表示できておりません。詳細は弊社サイト内の物件ページ内にてご確認ください。

HOUSEDO
ハウストゥ あづみ野

長野県知事免許(8)第3560号

ハウストゥ あづみ野

TEL 0263-87-7340

〒399-8205長野県安曇野市豊科4840-1

FAX 0263-87-7341

URL <https://azumino-housedo.com/>

Mail info@sakura-azumino.com

営業 09:30 - 17:00

休 水曜日