

中古住宅

2LDK

安曇野市

穂高有明3454-58

1,600万円

土地面積:459㎡(138.84坪)

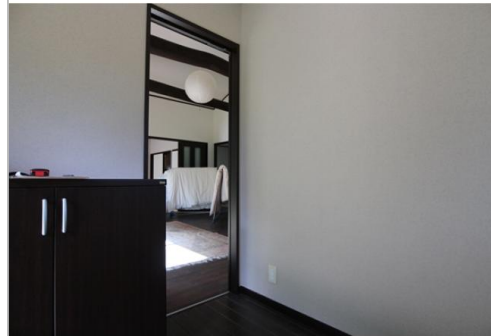
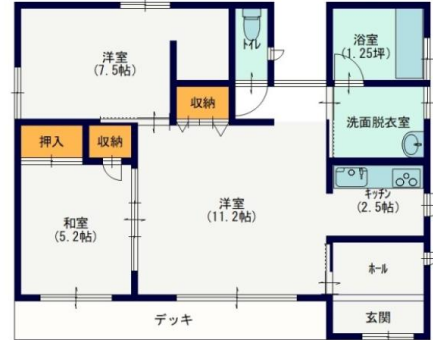
建物面積:68.93㎡(20.85坪)

通学区

穂高北小学校

穂高西中学校

人気の平屋建て。コンパクトで使い勝手のよさそうな間取りです。温泉付き。



管理番号	591578
所在地	安曇野市穂高有明3454-58
建物名	
取引態様	一般媒介
手数料	
構造	木造
詳細間取	
総階数	1階
完成年月	2007年8月
引渡/入居日	相談
湯権	
下水道	集中浄化
駐車場	
交通	電車:大糸線穂高駅 徒歩5600m 徒歩70分 自動車12分 高速:長野道安曇野I.C. 車25分
設備	

※キッチンにガスコンロなし(設置が必要です。)

備考



長野県知事免許(16)第578号

穂高観光(株)

TEL 0263-82-2618

FAX 0263-82-2861

URL <http://www.htkk.jp>

Mail info@htkk.jp

営業 8:30~17:30

休 不定休

〒399-8303長野県安曇野市穂高6032-20