

中古住宅  
7DK

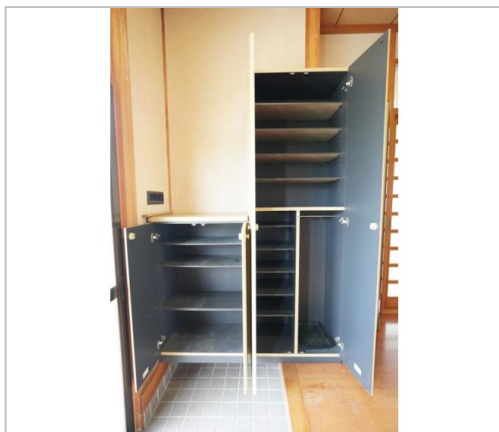
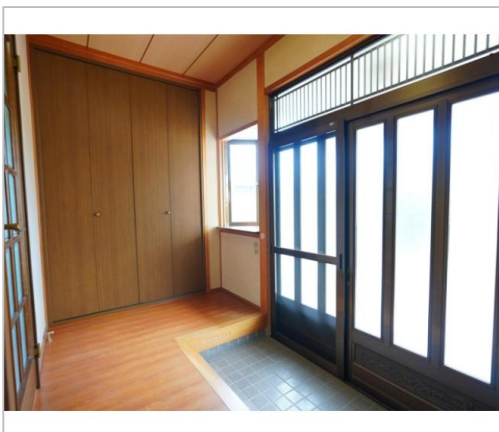
安曇野市  
穂高

1,700万円

土地面積:339.61㎡(102.73坪)  
建物面積:149.05㎡(45.08坪)

通学区  
穂高西小学校  
穂高東中学校

柏矢町駅 徒歩9分。生活が便利なエリアです。



管理番号	
所在地	安曇野市穂高
建物名	
取引態様	専任媒介
手数料	要
構造	木造
詳細間取	
総階数	2階
完成年月	1993年1月
引渡/入居日	即可
湯権	
下水道	公共下水道
駐車場	有
交通	電車:大糸線柏矢町駅 徒歩700m 徒歩9分 高速:長野道 車10分
設備	



長野県知事免許(1)第5890号

安曇野くらしの不動産

TEL 0263-30-1799

FAX 0263-30-1799

URL <https://azumino-kurashino.com/>

Mail [info@azumino-kurashino.com](mailto:info@azumino-kurashino.com)

9:00~15:00(事前連絡で営業時間外でも対応可能です)

不定休(ご来店時には事前にご連絡をお願いいたします)

備考  
安曇野市空き家バンク 移住者支援補助  
上限10万円 / 柏矢町駅まで徒歩約9  
分。商業施設あづみのショッピングプラザまで徒  
歩約8分。スーパーやコンビニなどが揃い、生  
活に便利なエリアです。 建物は7DKと部屋  
数が多く、子育て世代だけでなく二世帯住宅と  
してもオススメな物件です。  
※全てを表示できておりません。詳細は弊社サ  
イト内の物件ページ内にてご確認ください。

〒399-8302長野県安曇野市穂高北穂高97-16