

中古住宅

4LDK

安曇野市

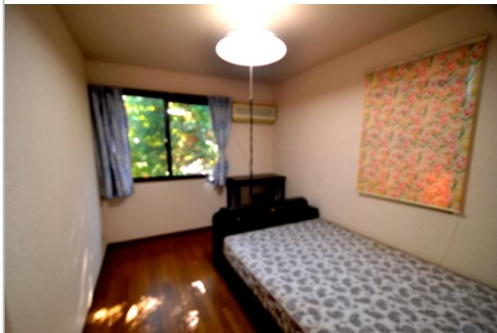
穂高有明2189-18

1,600万円

土地面積:684㎡(206.91坪)

建物面積:114.27㎡(34.56坪)

モミジの綺麗なナチュラルガーデン、池あり、温泉付き、ヒノキ風呂、軽量鉄骨造



管理番号	
所在地	安曇野市穂高有明2189-18
建物名	
取引態様	一般媒介
手数料	要
構造	軽量鉄骨造
詳細間取	LDK 和室1 洋間3 納戸1 トイレ2 洗面所 浴室
総階数	2階
完成年月	1995年6月
引渡/入居日	即可
湯権	有り
下水道	公共下水道
駐車場	有
交通	電車:大糸線穂高駅 自動車20分 高速:長野道安曇野I.C. 車30分
設備	

備考	複層ガラスは、一部となっております。
----	--------------------



長野県知事免許(3)第5266号

森のらんぷ不動産

TEL 0263-83-4717

FAX 0263-83-4717

URL <http://lamp.rdy.jp/>

Mail onsenking@sky.plala.or.jp

営業 09:00 - 18:00

休 不定休

〒399-8301 長野県安曇野市穂高有明2257-8