

事業用建物

10LDK

安曇野市

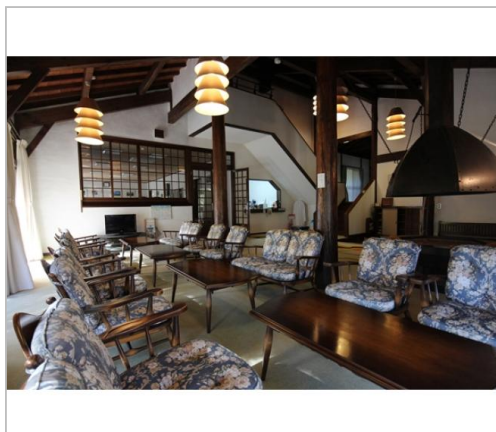
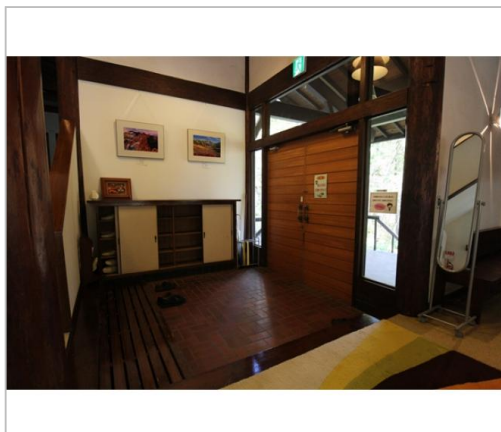
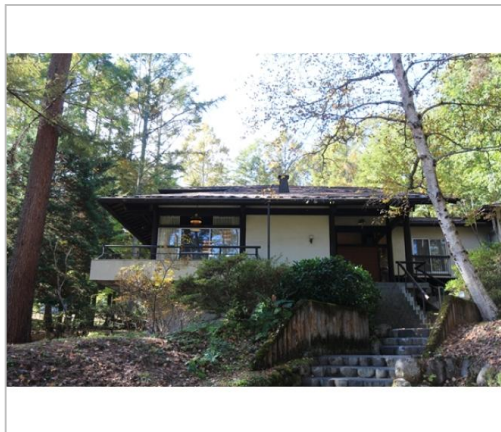
穂高牧2228-50,51

3,856万円

土地面積:3773.22㎡(1141.39坪)

建物面積:607.74㎡(183.84坪)

管理の行き届いた保養所兼宿泊施設。温泉付き。



管理番号	521465
所在地	安曇野市穂高牧2228-50,51
建物名	
取引態様	一般媒介
手数料	
構造	RC
詳細間取	
総階数	2階
完成年月	1974年8月
引渡/入居日	相談
湯権	
下水道	集中浄化
駐車場	
交通	電車:大糸線穂高駅 徒歩7000m 徒歩88分 自動車13分 高速:長野道安曇野I.C. 車19分
設備	
備考	引渡しはR7年4月以降



長野県知事免許(16)第578号

穂高観光(株)

TEL 0263-82-2618

FAX 0263-82-2861

URL <http://www.htkk.jp>

Mail [info@htkk.jp](mailto:info@htkk.jp)

営業 8:30~17:30

休 不定休

〒399-8303長野県安曇野市穂高6032-20