

中古住宅

2SLDK

安曇野市
穂高牧1652-16

1,690万円

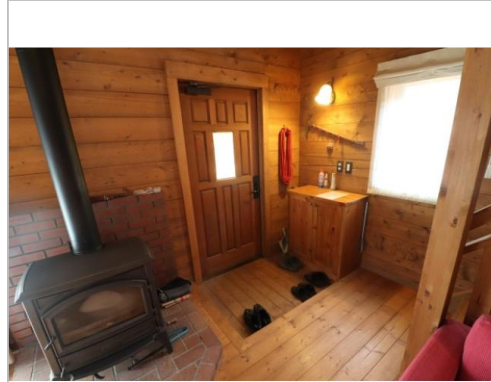
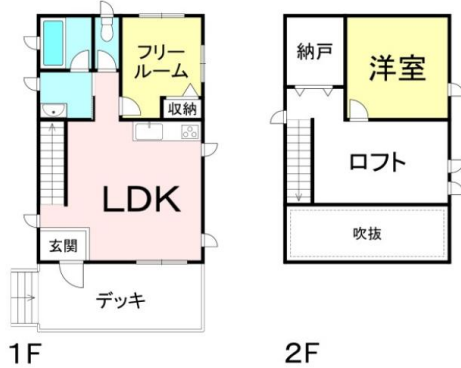
薪ストーブ付!BESS施工の中古ログハウス♪広々とした敷地でゆったりと過ごせます◎◆駐車6台◆

土地面積:1574.41㎡(476.25坪)

建物面積:75.62㎡(22.87坪)

通学区
穂高西小学校
穂高西中学校

薪ストーブ付!BESS施工の中古ログハウス♪広々とした敷地でゆったりと過ごせます◎◆駐車6台◆



管理番号	
所在地	安曇野市穂高牧1652-16
建物名	
取引態様	専属専任
手数料	要
構造	木造
詳細間取	
総階数	2階
完成年月	2011年12月
引渡/入居日	相談
湯権	
下水道	個別浄化
駐車場	有
交通	電車:大糸線穂高駅 徒歩5400m 徒歩68分 自動車12分
設備	

HOUSEDO
ハウストゥ あづみ野

長野県知事免許(8)第3560号

ハウストゥ あづみ野

TEL 0263-87-7340

〒399-8205長野県安曇野市豊科4840-1

FAX 0263-87-7341

URL <https://azumino-housedo.com/>

Mail info@sakura-azumino.com

営業 09:30 - 17:00

休 水曜日

備考
◆不動産を買うなら安曇野市専門のハウストゥ あづみ野へ◆ ハウストゥは安曇野市内の物件を専門に扱っています! 売買仲介FC全国1位!全国展開中で安心のネットワーク!
住宅ローン、移住に関するご相談も受付中!
※全てを表示できておりません。詳細は弊社サイト内の物件ページ内にてご確認ください。