

中古別荘

安曇野市

穂高有明3454-86

3,580万円

3LDK

土地面積:644㎡(194.81坪)

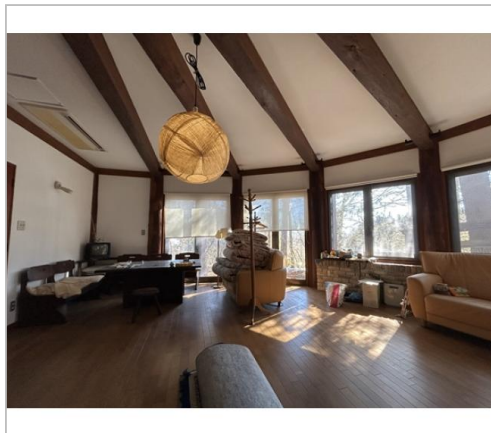
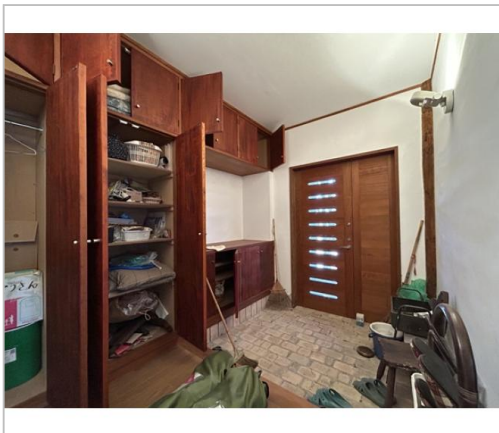
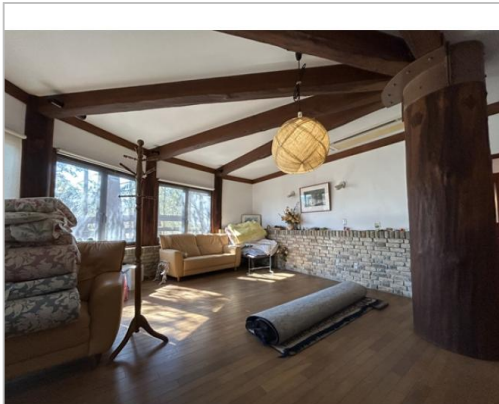
建物面積:148.59㎡(44.94坪)

通学区

穂高北小学校

穂高西中学校

山麓線からすぐ。温泉付き別荘。外観、内装、仕様、いずれも高級品を使った建物です。



管理番号	521595
所在地	安曇野市穂高有明3454-86
建物名	
取引態様	一般媒介
手数料	要
構造	木造
詳細間取	
総階数	
完成年月	1992年
引渡/入居日	相談
湯権	込み
下水道	集中浄化
駐車場	
交通	電車:大糸線穂高駅 徒歩5500m 徒歩69分 自動車11分 高速:長野道安曇野I.C. 車24分
設備	

建物は未登記。床面積は固定資産税納税通知書の記載によります。

備考



長野県知事免許(16)第578号

穂高観光(株)

TEL 0263-82-2618

FAX 0263-82-2861

URL <http://www.htkk.jp>

Mail info@htkk.jp

営業 8:30~17:30

休 不定休

〒399-8303長野県安曇野市穂高6032-20