

中古住宅

3LDK

安曇野市
穂高有明

安曇野市 穂高有明(穂高駅) 2階建 3LDK

1,300万円

【値下げしました】 移住・二拠点生活に最適なロケーション！
通常の浴室+家族でゆったり入れる温泉風呂付き

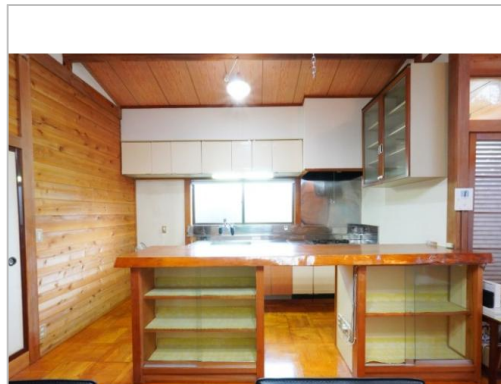
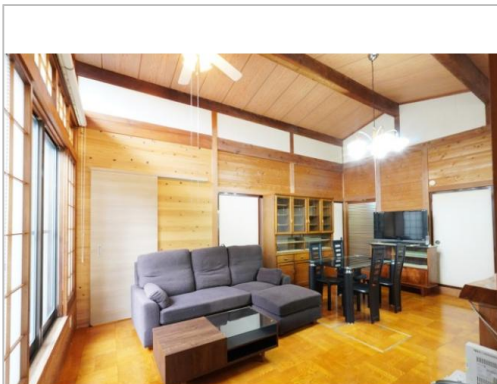
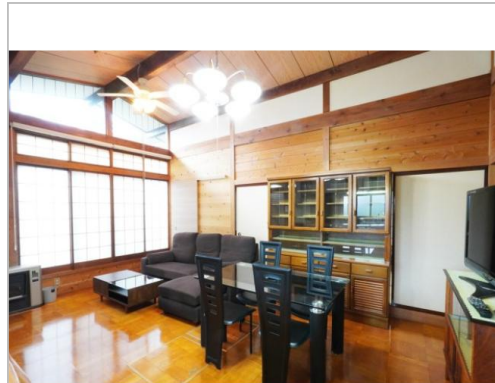
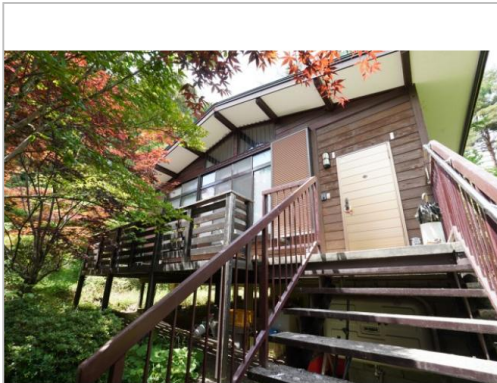
土地面積:1008㎡(304.92坪)

建物面積:81.95㎡(24.78坪)

通学区

安曇野市立穂高北小学校

安曇野市立穂高西中学校



管理番号	
所在地	安曇野市穂高有明
建物名	安曇野市 穂高有明(穂高駅) 2階建 3LDK
取引態様	専任媒介
手数料	要
構造	木造
詳細間取	LDK16.5帖、洋室3帖、和室6帖×2、浴室×2
総階数	2階
完成年月	1980年5月
引渡/入居日	相談
湯権	有り
下水道	公共下水道
駐車場	有 (縦列駐車) 台数:2台台可
交通	電車:大糸線穂高駅 徒歩4900m 自動車11分 高速:長野道安曇野I.C.
設備	



長野県知事免許(1)第5890号

安曇野くらしの不動産

TEL 0263-30-1799

FAX

URL

Mail

営

休

<https://azumino-kurashino.com/>

info@azumino-kurashino.com

9:00~16:00

不定休 (ご来店時には事前にご連絡をお願いいたします)

備考

【値下げしました】 \ 北アルプスの麓、豊かな自然に囲まれた静かな別荘地 / 通常の浴室+家族でゆったり入れる温泉風呂付き。
日々の疲れを癒し、四季の移ろいを感じる暮らしが叶います。
都市からの移住や二拠点生
※全てを表示できておりません。詳細は弊社サイト内の物件ページ内にてご確認ください。

〒399-8302長野県安曇野市穂高北穂高97-16