

中古住宅 4LDK

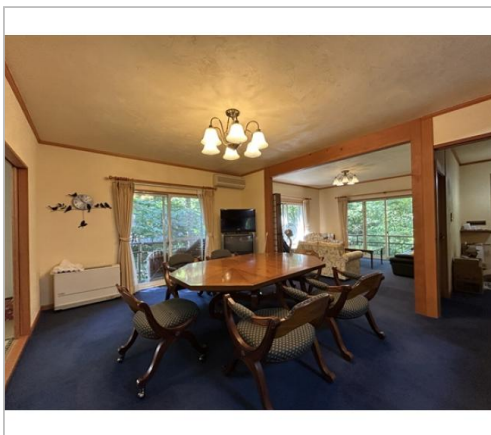
安曇野市
穂高有明877-58外

1,900万円

土地面積:885㎡(267.71坪)
建物面積:114.08㎡(34.5坪)

通学区
安曇野市立穂高北小学校
安曇野市立穂高西中学校

200坪超えの敷地にゆったりと建つ温泉付き建物。室内きれいです。



管理番号	521683
所在地	安曇野市穂高有明877-58外
建物名	
取引態様	一般媒介
手数料	要
構造	木造
詳細間取	
総階数	2階
完成年月	1980年8月
引渡/入居日	相談
湯権	込み
下水道	集中浄化
駐車場	有
交通	電車:大糸線有明駅 徒歩5000m 徒歩63分 自動車9分 高速:長野道安曇野I.C. 車24分
設備	

土砂災害警戒区域
1階部分は未登記です。
対象土地の内訳は以下のとおり
①地番:877番58、地目:山林、地積:826㎡ ②地番:877番151、地目:雑種地、地積:32㎡
③地番:877番72、地目:原野、地積:27㎡
※見学は事前のご予約をお願いいたします。
ご予約の際には、2、3候補日をご連絡ください。



長野県知事免許(16)第578号

穂高観光(株)

TEL 0263-82-2618

〒399-8303長野県安曇野市穂高6032-20

FAX 0263-82-2861

URL <http://www.htkk.jp>

Mail info@htkk.jp, webinfo0@joho-sya.co.jp

営 8:30~17:30

休 不定休