

貸家

5DK

安曇野市

豊科高家3710-37

ペット可 タキベノイエ

賃料

12万円

安曇野ICに車で5分。安曇野市豊科高家(タキベ)のアルプス団地内です。周囲は静かな住宅のみ、南側と西側が道路に面しており、平屋の和風住宅です。小学校中学校も徒歩圏内。

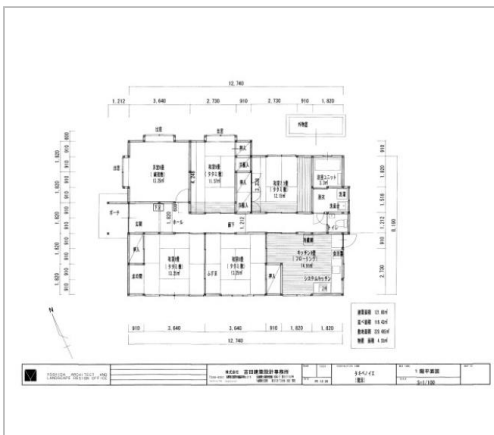
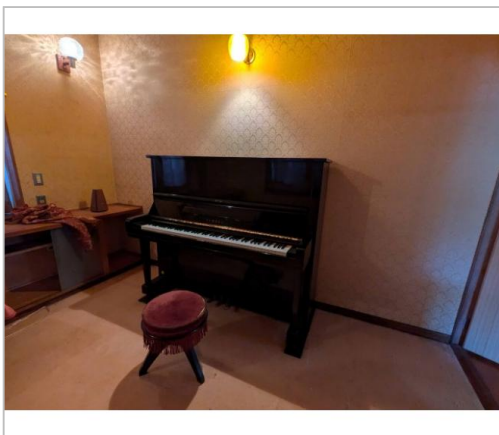
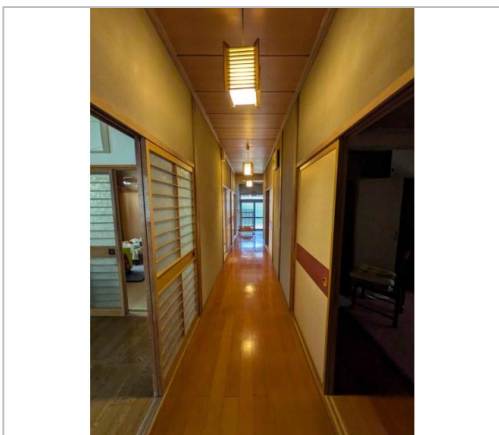
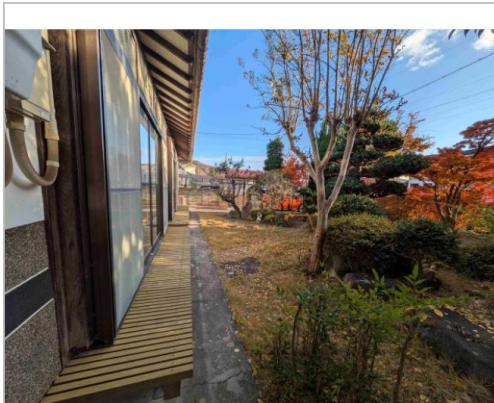
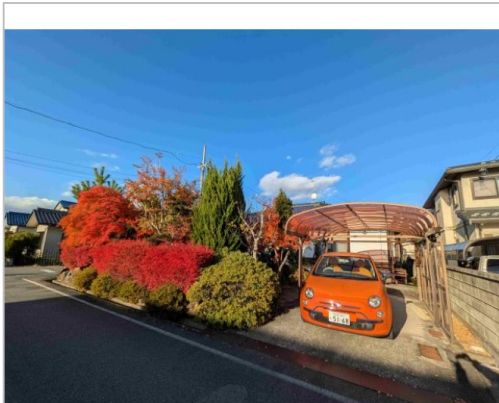
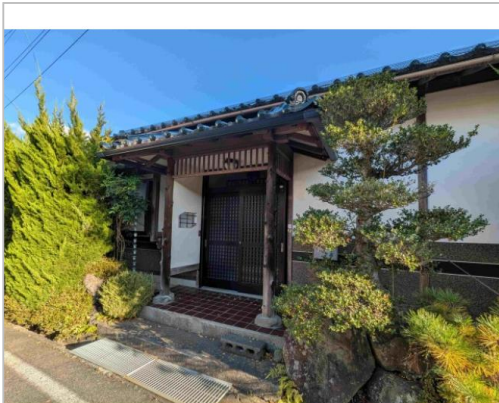
礼金 1ヶ月  
敷金 0.5ヶ月

通学区

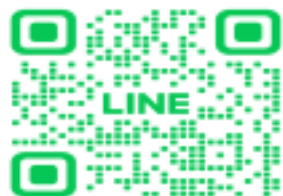
安曇野市立豊科東小学校

安曇野市立豊科南中学校

ペット可。家族向け。家具家電付き平屋住宅、庭と縁側付き。即入居可。



管理番号	2
所在地	安曇野市豊科高家3710-37
建物名	ペット可 タキベノイエ
取引態様	貸主
保険	無
総階数(地上)	
構造	木造
詳細間取	
引渡/入居日	即可
トイレ種類	水洗
下水道	公共下水道
駐車場	有 カーポート有
完成年月日	1974年4月
交通	<p>電車:篠ノ井線田沢駅 徒歩1600m 徒歩25分 自動車10分 高速:長野道安曇野I.C. 車5分電車:篠ノ井線田沢駅 徒歩1600m 徒歩25分 自動車10分...</p> <p>※全てを表示できておりません。詳細は弊社サイト内の物件ページにてご確認ください。</p>
設備	
備考	<p>安曇野IC近くの商業施設に徒歩可能(原信、ウェルシア、ニトリ、コメリ、ドコモ)スワンガーデン(モンベル、ミスタードーナツ、平安堂書店、マクドナルド、ドン・キホーテなど)多数あり。豊科日赤病院、安曇野市役所(本庁)篠ノ井線田沢駅。</p>



長野県知事免許(2)第5589号

(株)あいさい

TEL 050-3696-9382

〒399-8303長野県安曇野市穂高3142-2

FAX

URL

Mail

営

休

https://www.zennichi.net/m/isai/index.asp#pg\_top

isaiagent@gmail.com

※8:00~9:00、16:00~20:00がコアタイムです。

不定休