

貸家
11LDK

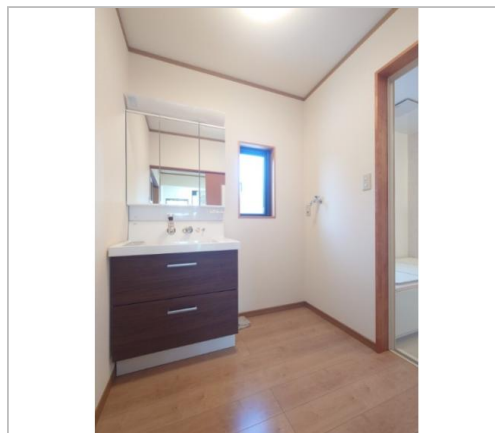
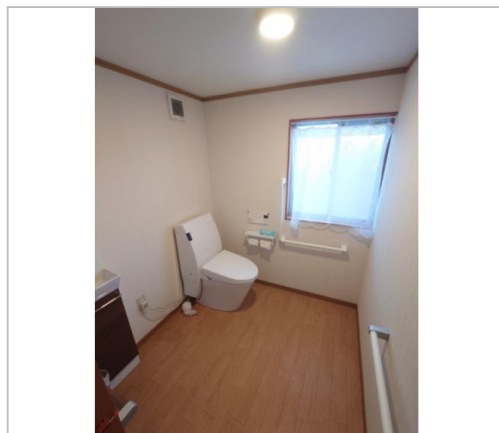
安曇野市
穂高有明6280-19

賃料
11万円

礼金 1ヶ月
敷金 2ヶ月

通学区
安曇野市立穂高北小学校
安曇野市立穂高西中学校

長閑なエリアにある部屋数多数の大型貸家。安曇追分駅も徒歩圏内です。



管理番号	
所在地	安曇野市穂高有明6280-19
建物名	
取引態様	一般媒介
保険	金額 20000円/2年
総階数(地上)	2階
構造	木造
詳細間取	キッチン2 和室11 浴室 トイレ1 玄関2
引渡/入居日	相談
トイレ種類	水洗
下水道	公共下水道
駐車場	有 ※月に数回大家さんが敷地内に車を止める場合があります
完成年月日	不詳年
交通	電車:大糸線安曇追分駅 徒歩1300m 徒歩17分 自動車3分 高速:長野道安曇野I.C. 車20分
設備	
備考	*隣接に農地があります。ご利用されない場合には大家さんが定期的に管理する予定です。 利用希望がある場合にはご相談ください。 *保証会社加入が必須となります(日本セーフティー)



長野県知事免許(7)第4239号

(株)中部住研

TEL 0263-72-9321

〒399-8203長野県安曇野市豊科田沢4970-4

FAX 0263-72-9320
URL <http://www.c-juken.co.jp/>
Mail c-juken@bridge.ocn.ne.jp
営 9:00~19:00
休 日曜日 第三土曜日