

中古住宅

4LDK

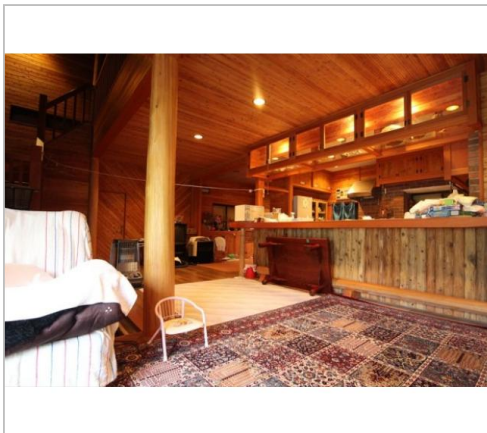
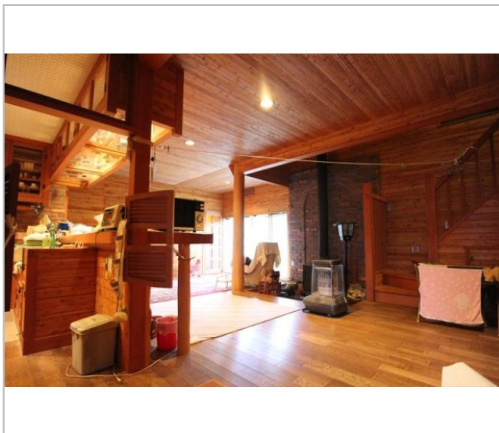
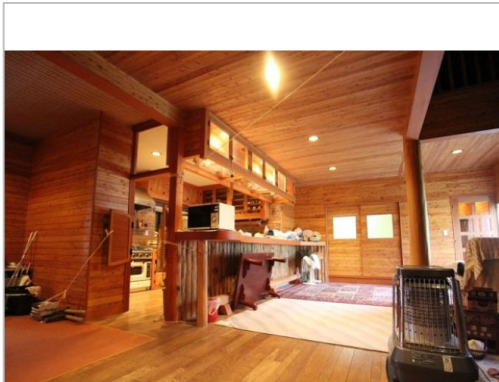
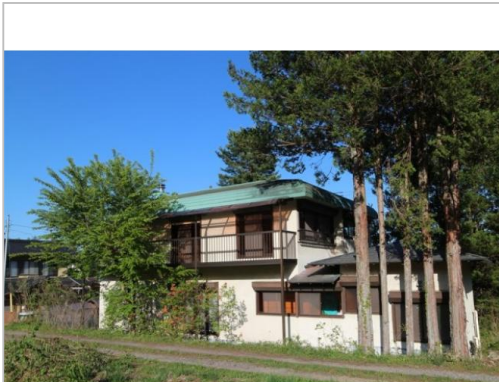
安曇野市
穂高有明8983-5

2,200万円

土地面積:981.22㎡(296.81坪)
建物面積:188.91㎡(57.14坪)

通学区
安曇野市立穂高北小学校
安曇野市立穂高西中学校

温泉付き、劣化も少なくリフォームなしでも使用が可能。薪ストーブあり。詳細はお問合せください。



管理番号	521655
所在地	安曇野市穂高有明8983-5
建物名	
取引態様	一般媒介
手数料	要
構造	木造
詳細間取	
総階数	2階
完成年月	1982年2月
引渡/入居日	相談
湯権	込み
下水道	集中浄化
駐車場	
交通	電車:大糸線安曇追分駅 徒歩4600m 徒歩58分 自動車10分 高速:長野道安曇野I.C. 車26分
設備	

土砂災害警戒区域



長野県知事免許(16)第578号

穂高観光(株)

TEL 0263-82-2618

FAX 0263-82-2861

URL <http://www.htkk.jp>

Mail info@htkk.jp, webinfo0@joho-sya.co.jp

営業 8:30~17:30

休 不定休

備考

〒399-8303長野県安曇野市穂高6032-20