

中古住宅

4LDK

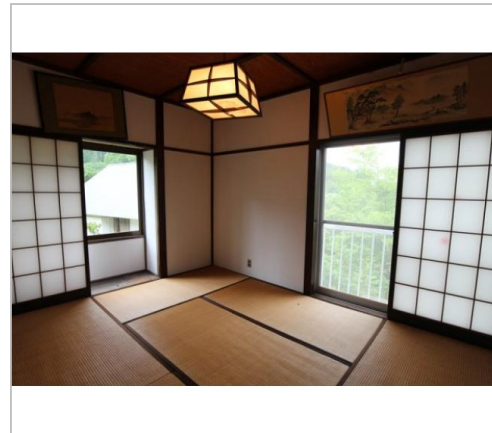
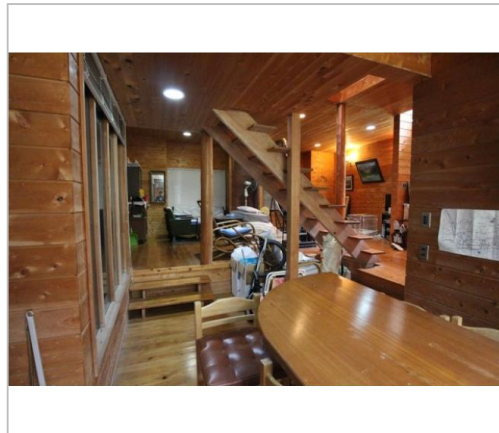
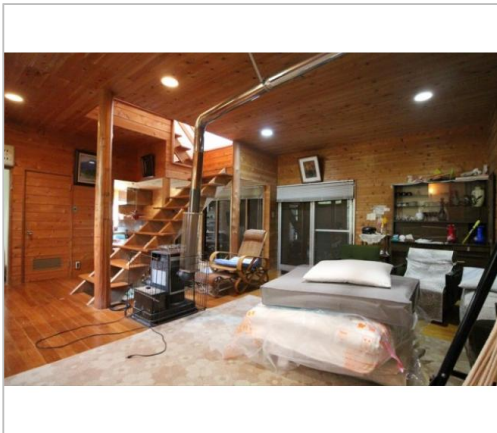
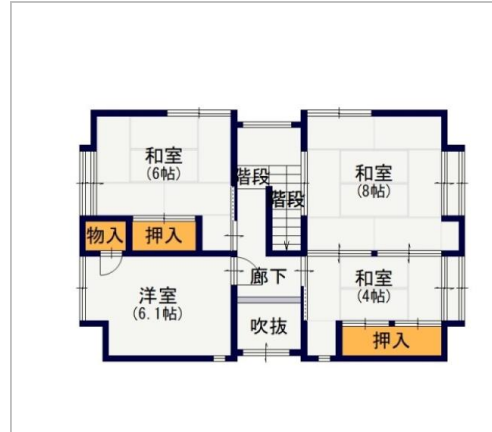
安曇野市  
穂高有明8014-3

1,500万円

土地面積:1160㎡(350.9坪)  
建物面積:121.94㎡(36.88坪)

通学区  
安曇野市立穂高北小学校  
安曇野市立穂高西中学校

桧を使った全面板張りの空間。352坪の敷地のなかにポツンと建つ温泉付き2階建て。



管理番号	521685
所在地	安曇野市穂高有明8014-3
建物名	
取引態様	一般媒介
手数料	要
構造	木造
詳細間取	
総階数	2階
完成年月	1977年
引渡/入居日	相談
湯権	込み
下水道	集中浄化
駐車場	有
交通	電車:大糸線穂高駅 徒歩4900m 徒歩64分 自動車10分 高速:長野道安曇野I.C. 車24分
設備	
備考	土砂災害警戒区域



長野県知事免許(16)第578号

穂高観光(株)

TEL 0263-82-2618

FAX 0263-82-2861

URL <http://www.htkk.jp>

Mail [info@htkk.jp](mailto:info@htkk.jp), [webinfo0@joho-sya.co.jp](mailto:webinfo0@joho-sya.co.jp)

営業 8:30~17:30

休 不定休

〒399-8303長野県安曇野市穂高6032-20