

中古住宅

5DK

安曇野市
穂高

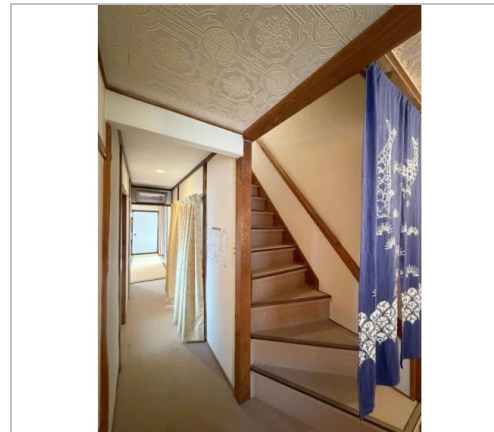
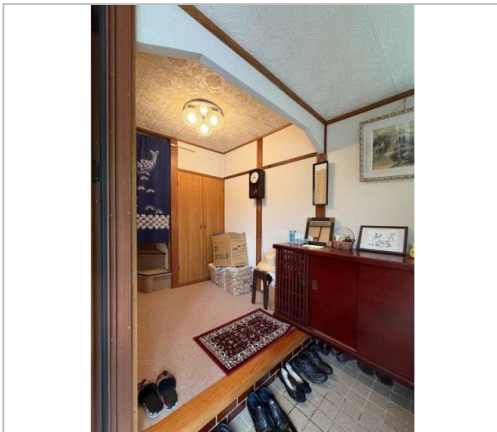
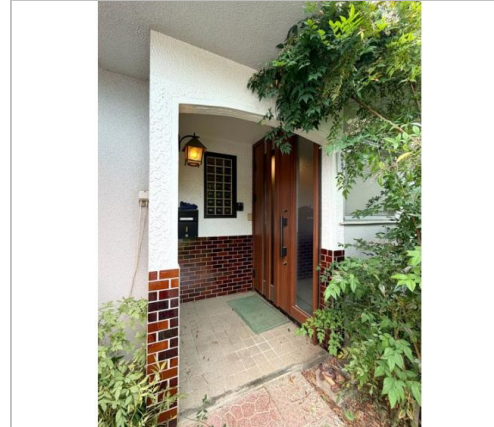
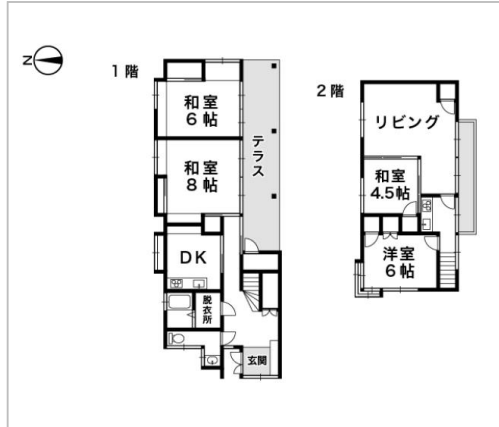
1,200万円

本物件は、JR大糸線「穂高」駅まで徒歩約4分という希少な立地。
安曇野の自然豊かな環境を感じながら、駅を利用した快適な生活が叶う中古住宅です。

土地面積:182.87㎡(55.31坪)
建物面積:109.11㎡(33坪)

通学区
安曇野市立穂高南小学校
安曇野市立豊科南中学校

穂高駅まで徒歩4分。安曇野の暮らしを身近に楽しむ、利便性とゆとりを備えた住まい♪



管理番号	
所在地	安曇野市穂高
建物名	
取引態様	専任媒介
手数料	要
構造	木造
詳細間取	
総階数	2階
完成年月	1966年4月
引渡/入居日	相談
湯権	
下水道	公共下水道
駐車場	有
交通	電車:大糸線穂高駅 徒歩245m 徒歩4分
設備	
備考	購入者様が決まり次第、売主様負担で屋内外の残置物の処分をします。



長野県知事免許(2)第5703号

(株)フロンティア・スピリット

TEL 0263-40-0530

FAX 0263-48-0538

URL <https://web.f-spirit.jp/estate/>

Mail m.kimura@f-spirit.jp

営業 8:00-17:00(平日)

休 第2土曜・日曜・祝日・夏季冬季

〒390-1242長野県松本市和田4709