

中古住宅
6LDK

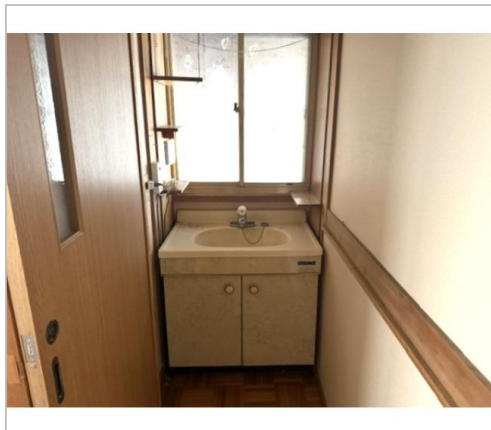
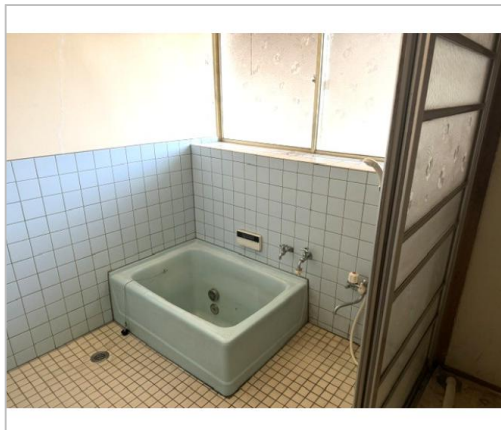
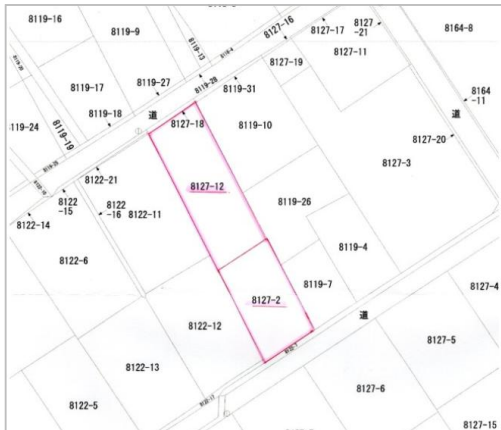
安曇野市
穂高8127-12

1,780万円

二方向道路、北と南から出入り可。南庭では家庭菜園ができます。

土地面積:660.94㎡(199.93坪)
建物面積:149.84㎡(45.32坪)

通学区
安曇野市立穂高南小学校
安曇野市立穂高東中学校



管理番号	
所在地	安曇野市穂高8127-12
建物名	
取引態様	一般媒介
手数料	要
構造	木造
詳細間取	1階DK、L6、和6×2、和8×2 2階 和8×2
総階数	2階
完成年月	1975年12月
引渡/入居日	即可
湯権	
下水道	公共下水道
駐車場	有
交通	電車:大糸線穂高駅 徒歩2700m 高速:長野道安曇野I.C. 車19分
設備	



長野県知事免許(4)第5220号

黒崎不動産

TEL 0263-87-0075

FAX 0263-83-7699

URL <https://kurosaki-estate.com>

Mail bluebell@seagreen.ocn.ne.jp

営業 08:00 - 20:00

休 無休

備考

〒399-8301 長野県安曇野市穂高有明2178-21